



Rapport d'activité 2017/2018

Perspectives 2018/2019

SOMMAIRE

L'ASSOCIATION EPA Réunion

- Organigramme – Dates clés
 - Typologie des établissements, des Mini Entreprises-EPA
-

LE PROGRAMME Mini Entreprise-EPA

- Les personnes-ressources
 - Marraines et Parrains
 - Enseignants
 - Bénévoles
 - Ressources Medef Réunion
 - Typologie des activités des Mini Entreprises-EPA
 - Les espaces de valorisation
 - Concours Régional
 - Championnat National
-

LES PROJETS de l'exercice 2017-2018

- Les Mini Entreprises-EPA

L'ASSOCIATION EPA Réunion



Les membres fondateurs



Adecco



BNP PARIBAS

Bureau

www.entreprendre-pour-apprendre.fr



Shenaz Ghanty
Medef / Offital
Présidente



Jean-Marc de Courson
BNP Paribas
Vice-président



Virginie Boireau
Alter Ego
Secrétaire



Daniel Ramsamy
Orange
Trésorier



Vêlayoudom Marimoutou
Académie de la Réunion
Trésorier-Adjoint

Conseil d'Administration

A ce jour, la composition du Conseil d'Administration est la suivante :

Présidente :	Shenaz GHANTY
Vice- président :	Jean-Marc de COURSON
Trésorier :	Daniel RAMSAMY
Trésorier- adjoint :	Vêlayoudom MARIMOUTOU
Secrétaire :	Virginie BOIREAU
Membres :	Colette MINIENPOULLE
	Didier FAUCHARD
	Chaheda RIVIERE
	Nicolas BAUDIN
	Olivier DUHAGON
	Martine ODIN

Equipe opérationnelle 2017 - 2018

Sandrine Dunand-Roux
Coordonnatrice Régionale

Christine NICOL
Chargée de mission Bénévole

Thierry SOUTON / Willy ASSABY
Chargé de mission Rectorat

Amandine AKBARALY/ Ismery CARPAYE
Secrétariat

Bernard SAURAT
Chargé de mission Bénévole

LES DATES CLÉS DE L'EXERCICE 2017/2018

11 octobre 2017

Assemblée générale de
constitution d'EPA-
Réunion

De septembre 2017 à Juin 2018

Structuration de l'Association en
local

Mise en place et
Accompagnement de

24 mini - entreprises

27 Avril 2018

Concours Régional

MOKA Saint Denis

Participation de 22 mini entreprises

29 & 30 mai 2018

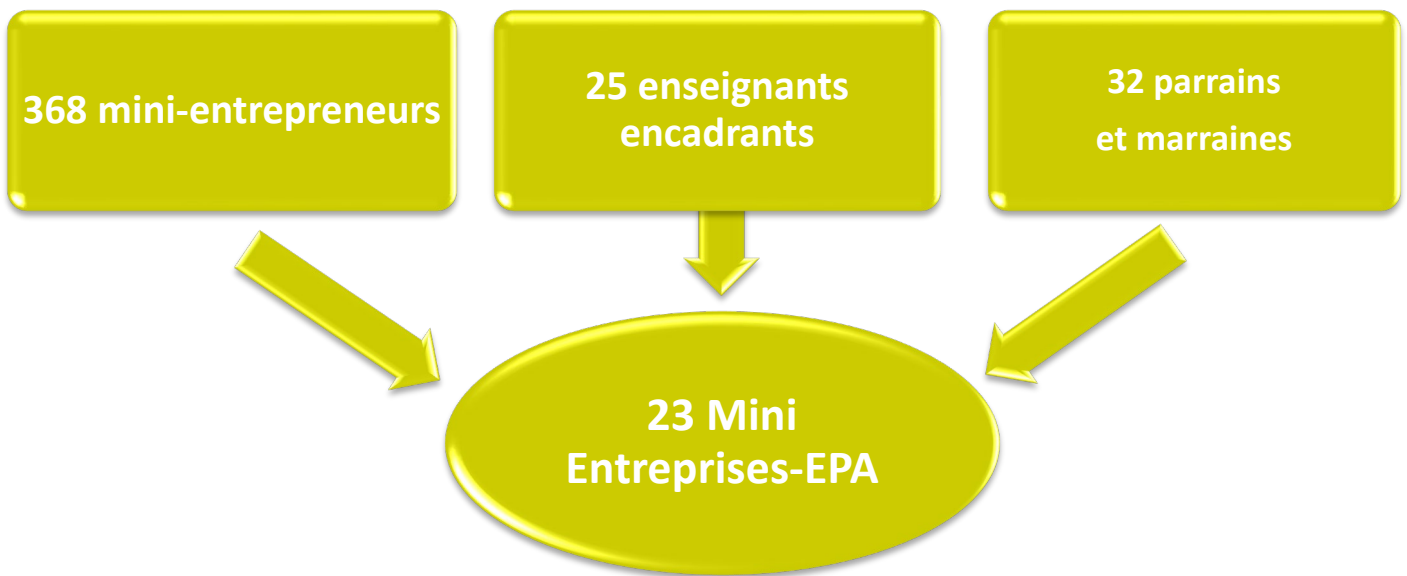
Championnat National
des Mini-Entrepreneurs

Cité des Sciences

PARIS

LES CHIFFRES CLÉS D'EPA à LA REUNION en 2017/2018

Création de l'association locale EPA Réunion, la nouveauté de l'année...



12 partenaires

LE PROGRAMME MINI ENTREPRISE-EPA

➤ TYPOLOGIE DES ETABLISSEMENTS ET DES MINI-ENTREPRENEURS

1. Evolution du nombre de mini-entreprises

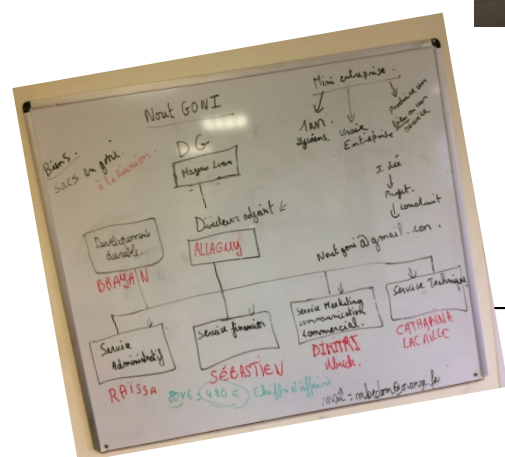
Le nombre de mini-entreprises EPA à la Réunion est passé de 6 à 23 entre l'année scolaire 2016-2017 et l'année scolaire 2017-2018.

En 2016-2017, les mini-entreprises étaient suivies par EPA France avec le soutien local du responsable de la relation école-entreprise du rectorat.

La mobilisation de nouveaux acteurs locaux (Association et enseignants) a permis d'étendre le champ d'intervention d'EPA à la Réunion et la création d'EPA-Réunion a contribué à son développement et à l'amélioration de l'accompagnement des mini-entreprises en 2017-2018.

Face à ce succès, nous avons dû dans l'urgence demander une intervention d'EPA France pour la mise en place d'un module de formation à destination des enseignants et des parrains/marraines. Cette formation s'est déroulée au Lycée Hôtelier de Plateau Caillou le 6 décembre 2017.

La venue d'EPA France a aussi permis de mettre en avant nos difficultés et les besoins de suivi des mini-entreprises.



www.entreprendre-pour-apprendre



2. Répartition par catégorie d'établissements

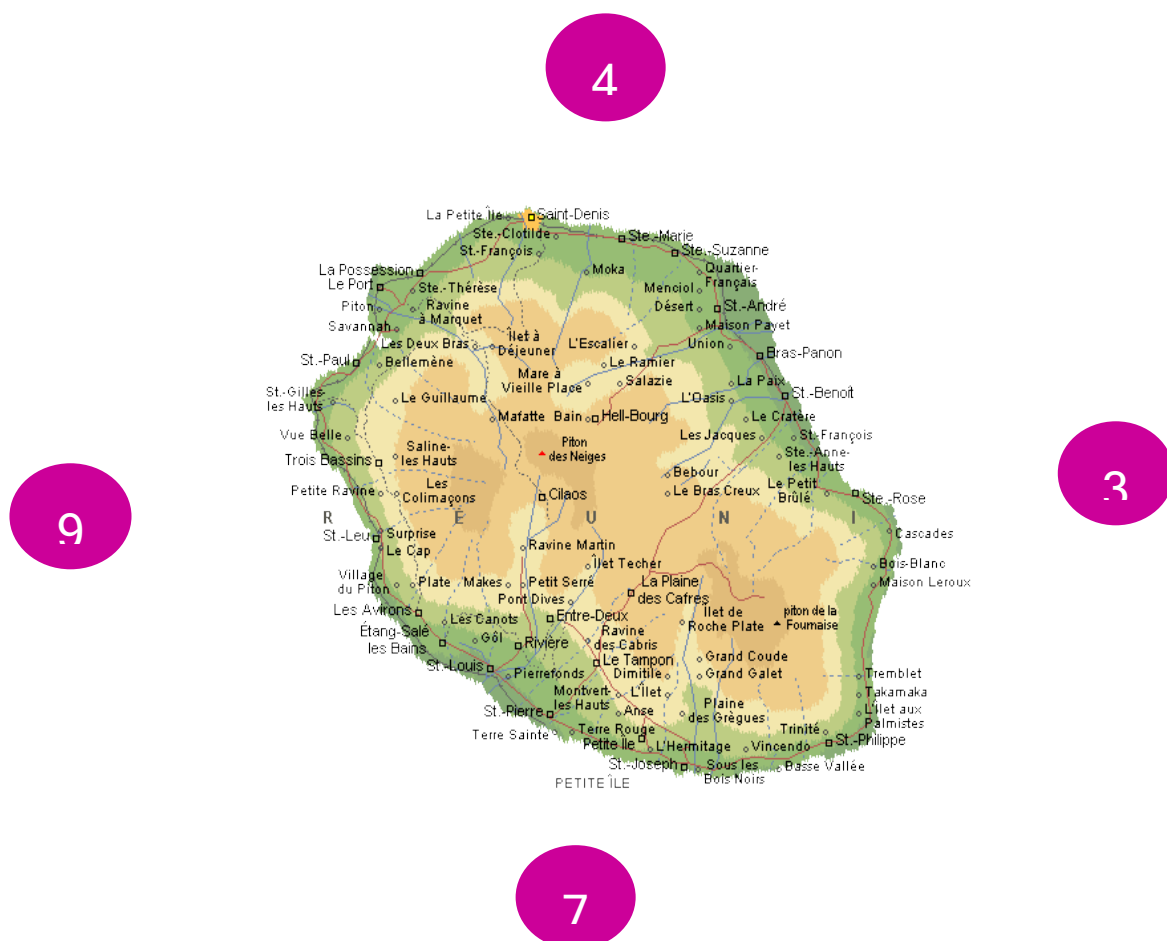
19 établissements ont participé cette année à l'aventure EPA :

- 13 lycées
- 7 collèges.

Ces 19 établissements ont accompagné 23 mini-entreprises EPA.

Ces 23 Mini Entreprises-EPA, étaient pour 30% en classes de collège (7 ME) et pour 70% en classes de lycée (16 ME).

3. Répartition des Mini Entreprises-EPA par secteur



4. Liste des mini-entreprises 2017-2018

Collège/Lycée	Enseignant référent	Adresse établissement	Secteur	Nom de la Mini-Entreprise	Type de projet	Type de section	Parrain/Marraine
LYCEE STELLA	M HERVIEU Frédéric	Chemin Dép 11 97424 SAINT-LEU	Ouest	ECOCRAFT	Création d'un support de téléphone portable utilisation d'imprimante 3D et développement d'usages	Bac SES	Gabrielle GICQUEL (ALTER EGO)
COLLEGE Albert Longnon	M LALDY Fabrice	34 rue de l'Eglise BP7 97423 LE GUILLAUME	Ouest	ALUMALI	Comment valoriser les produits des hauts dans une démarche de respect de l'environnement	3 ^{ème} PEP	Cathy FONTAINE (ORANGE)
LYCEE Victor SCHOELCHER	Mme VENEROSY Annick	avenue du Père René PAYET 97899 SAINT-LOUIS	Sud	CLEAN PRO LPVS	Proposition d'un service d'entretien éco-responsable	Bac 3 ans nettoyage	Alain Baldy (AbStud Plomberie)
LYCEE RONTAUNAY	Mme CALIMOUTOU Chantal	BP 155 Cité du Butor 97492 SAINTE-CLOTILDE	Nord		Vente de produits alimentaires	CAP EVS	Julien EYRAUD Alexandrine TIREL (ADECCO)
LYCEE RONTAUNAY	M RABY Jean Marc	BP 155 Cité du Butor 97492 SAINTE-CLOTILDE	Nord		Production de service (nettoyage et entretien de voitures)	Bac 3 ans nettoyage	Didier Krafft (AMPHITEA) Anne MOREAU (ADECCO)
Lycée LA POSSESSION	Mme BALOUNAIK M. Florence	66 rue Mahatma GANDHI 97419 LA POSSESSION	Ouest	TISARUN	Tisanerie et produits bio	Bac pro commerce	Colette MINIANPOULE (AMPHITEA) Jean Luc FIEVET
Lycée Hôtelier LA RENAISSANCE	M CIUNARA Jacques	63 rue Auguste Vinson 97867 SAINT-PAUL	Ouest	ORGANIC PRODUCTION	Vente de produits alimentaires (colis de Noël)	Bac STHR	Chantal CHOCCRON et Mme de La Rosa Graziella
Collège Jules Solesse	Mme ARTABAN Malika	3 rue Roland Garros 97411 SAINT-PAUL	Ouest	IMAGE	Création d'objets à base de bois de palettes	3 ^{ème} PEP	Florence Coville-De-Baudus (AIR FRANCE) et Tanjon Corinne
Lycée LECONTE DE LISLE	M VÉFOUR Jean Frédéric	3 allée des étudiants BP 40037 97491 STE-CLOTILDE Cedex	Nord	SAGUTE	Vente de produits sans gluten sur base de produits locaux	Bac SES	Jerome Tavernier (ORANGE)
Lycée Privé Saint FRANCOIS XAVIER	M BOULLANGER	Chemin Piton Trésor PK17 97417 SAINT-DENIS LA MONTAGNE	Nord	NOUT GONI	création de sac à partir de gouni	CAP ATMFC 1 BACPRO SPLV	Martine ODIN (Amphitea) Guy Antoine de Lavenne (Groupe La Perrière)
Collège Pointe des Châteaux	Mme DOUTREWE et Mme ROUXEL Caroline Enseignante	48 rue Georges Pompidou 97436 SAINT-LEU	Ouest	CAL-SPIR	Produits à base de spiruline	3 ^{ème} PEP	Isabelle DELAGRANDA Virginie BOIREAU (ALTER EGO)
Collège Simon Lucas	Mr BAUVIES Pascal	25 rue du stade BP901 97427 L'ETANG SALE	Sud		Création d'objets sur base de cannettes	3 ^{ème} PEP	Cathy Fontaine (Orange) Alexandre Barenecourt (BNP)
Lycée Vue Belle	Mme HILARIC Murielle et Mme SORRES Marie	BP 105 – 97422 LA SALINE	Ouest	J'éduc	Conception de jeux d'éducation à la sexualité et commercialisation auprès des autres établissements	1 COM 1 et T ASSP	Anna Hebraux (conseillère infirmière auprès du recteur) et Dessinateur Tibus Tehem
Lycée Vue Belle	Mme CHIEN CHOW CHINE Hélène	BP 105 – 97422 LA SALINE	Ouest	Hé	Commande de fruits aux producteurs du secteur et confections de paniers de fruits et légumes selon les commandes des clients	T EVSPA	Damien Nassibou et Nadine Vingatalame (Coach d'affaire chez OBM)
Lycée Vue Belle	Mme MONTROUGE Sabine	BP 105 – 97422 LA SALINE	Ouest	Cap Fraicheur	commercialisation des accessoires à partir de bâches recyclées du TCO	TMMVF et 1 ARCU	Romain Lefebvre (RUN CONCEPT) Poncet (YOUTEL)
Lycée Bois Jolie Potier	Mme DOUCOT	1 rue Ignaz PLEYEL CS 97831 TAMPON	Sud	Double D Shop	Gestion d'un commerce	Bac pro commerce	Laurent CAUSSETTE (ARCOA)
Lycée Rolland Garros	M PATEL Nazir	Rue Roland Garros 97831 TAMPON	Sud			Bac SES	Pierre CLAIN (ORANGE)
Collège Henri Matisse	Mr PAPATY Cédric	58 Chemin Vilris 97432 RAVINE DES CABRIS	Sud	Les Paniers BIO d'Henri	Produits bio et conditionnement locaux	5 ^{ème} et 3 ^{ème}	Brigitte SAUVAGE (ADECCO)
Lycée Paul Langevin	M HYAIS	6 allée des Hibiscus SAINT JOSEPH	Sud	GUSTO LAND	Transformation et ventes de produits locaux	2EVSA	MEERSMAN Dominique Marie-Jo MUSSARD (ALTER EGO)
Lycée Paul Langevin	Mme GOURIET Christine	6 allée des Hibiscus SAINT JOSEPH	Sud	AMELEC 480	Formation au Câblage électrique	2MELEC2	Pierre CLAIN (ORANGE)
Collège Guy Moquet	Mme TOULLEC Sabine	55 rue des Poinsettias 97470 SAINT-BENOIT	Est	MEGR	Création d'objets à définir	3 ^{mée} PEP	Bianca GUDUF (REUNIMAG)
Collège Hippolyte FOUCQUE	Mr MINATCHY Pierre	1 avenue Pierre MENDES France 97441 SAINTE-SUZANNE	Est	MUR NATURE	Vente de cadre fleuri	3 ^{ème} PEP	Jean Pierre Matter (GET 974)
Lycée Jean PERRIN	Mme RICHARD Samia	BP 102 rue du Lycée 97440 SAINT-ANDRE	Est	ZOTIME	Vente de produit	Bac pro commerce	Salma Martin (AMPHITEA)

➤ LES PERSONNES RESSOURCES DE LA MINI ENTREPRISE-EPA

1. Les Marraines et Parrains

MARRAINES	19
PARRAINS	13
TOTAL	32

2. Les enseignants

Enseignants de Lycée	18
Enseignants de Collège	7
TOTAL	25

3. Les bénévoles

Bénévole zone Nord-Ouest	1
Bénévole zone Sud-Est	1
TOTAL	2

➤ Les événements EPA marquants de l'année 2017-2018

1. La création d'EPA-Réunion



En 2017, le MEDEF Réunion et l'ensemble des autres partenaires fondateurs d'EPA Réunion sont fermement convaincus que la création d'entreprise est un vecteur majeur de développement de l'emploi dans les prochaines années. Aussi, ils se mobilisent pour faire en sorte que les jeunes, dès le collège, soient sensibilisés au fonctionnement concret d'une entreprise et aux réalités économiques de marché.

C'est la raison pour laquelle après deux années d'expérimentation du programme sur le territoire réunionnais, EPA-Réunion voit le jour le 11 octobre 2017.

L'association a pour objectif de permettre à des élèves de collèges et de lycées de créer leurs propres mini-entreprises pendant un an avec un accompagnement de proximité de la part de professeurs formés au concept pédagogique EPA et de marraines ou de parrains chefs d'entreprises. Grâce à ce parcours, les mini-entrepreneurs découvrent l'organisation d'une entreprise ; s'initient à la gestion de projet ; apprennent à travailler en équipe et à prendre la parole en public.

Deux acteurs principaux de ce lancement ont quitté depuis le Conseil d'administration car ils ont été amenés à prendre de nouvelles fonctions dans le cadre de leur parcours professionnel. Nous tenons à les remercier pour leur implication. Il s'agit de **M Dominique ROUSSEL (Adecco)**, président de l'Association à son lancement, qui a été remplacé par la nouvelle présidente, **Mme Shenaz Ghanty (Offital)** ; et de **M Thierry SOUTON**, chargé de mission école-entreprise à l'Académie de la Réunion, qui a été remplacé à ce poste par **M Willy ASSABY**.

Cette année a été aussi consacrée à la structuration interne de l'Association. Ainsi, deux bénévoles ont été sollicités afin de devenir chargé de mission EPA. Ces bénévoles nous ont rejoint en décembre 2017 : il s'agit de **Mme Christine NICOL** et de **M Bernard SAURAT**.

2. Le Concours Régional des Mini-Entrepreneurs



Cette année, le **concours régional des mini-entrepreneurs** a eu lieu le vendredi **27 avril 2018 au domaine régional du MOKA à Saint Denis**. 21 mini-entreprises, créées par des lycéens et des collégiens y ont présenté leur projet devant des jurys composés de chefs d'entreprise et de membres de l'académie de la Réunion.

Objectif du salon : Valoriser les projets des Mini Entreprises-EPA et apprécier l'atteinte des objectifs pédagogiques.

Sur les 23 Mini Entreprises-EPA, 21 ont participé au Concours Régional, les 2 autres n'étaient pas suffisamment prêtes, ou trop éloignées et ont décidé de ne pas y participer ou de reporter leur participation à l'année prochaine.

16 membres de jury (éducation national/entrepreneur) ont évalué le projet et les prestations des élèves : un pitch oral en « 5 minutes pour convaincre » suivi de 10 minutes de questions réponses sur le rapport d'activité de la ME. Le pitch oral s'est fait en anglais pour les concurrents de lycée.

Plus de 480 participants dont 350 élèves, 65 enseignants, 15 parrains/marraines et de nombreux partenaires. Un succès pour EPA-Réunion, les équipes enseignantes et surtout pour les élèves qui se sont mobilisés pour faire de cette journée une réussite.

La journée s'est clôturée par la remise des Prix.

Plusieurs prix ont été attribués :

- Prix Champion (Collège, Lycée)
- Prix Vice-Champion (Collège, Lycée)
- Prix Coup de cœur du jury

Compétences évaluées	Collège et Lycée	Collège et Lycée	Collège et Lycée	Lycée
Pitch Oral	Présentation	Technique de présentation et support visuel	Dynamisme et enthousiasme des mini-entrepreneurs	Expression en Anglais
Entretien Questions/Réponses	Justification et argumentation sur les choix faits par la mini-entreprise	Aptitude générale Savoir être	Apports de la mini-entreprise	

Classement Général Concours Régional

Championnat Régional				
PRIX	Mini-Entreprise	Etablissement	Ville	Produit
Vice-champion Régional Catégorie Collège	IMAGINE	Jules Solesses	Saint Paul	Création d'objets à base de palettes
Vice- Champion Régional Catégorie Lycée	AMELEC 480	Paul Langevin	Saint Joseph	Formation au câblage électrique
Champion Régional Catégorie Collège	ALUM'ALI	Albert Lougnon	Le Guillaume	Valorisation des produits des Hauts
Champion Régional Catégorie Lycée	ECO CRAFT	Lycée Stella	Saint Leu	Support Téléphone Portable et produits dérivés
Champion Régional Toutes Catégories	ECO CRAFT	Lycée Stella	Saint Leu	Support Téléphone Portable et produits dérivés

PRIX COUP DE COEUR				
Du jury	Collège	Les paniers bio d'Henri	Henri Matisse	Ravine des Cabris
	Lycée	J'éduc	Vue Belle	La Saline

Retour en images sur le Concours Régional



3. Le Championnat National des Mini-Entrepreneurs



Le Championnat National des mini-entrepreneurs 2018 s'est déroulé les 29-30 Mai à la Cité des Sciences de la Villette à Paris. 78 mini-entreprises de toute la France étaient au rendez-vous et la Réunion y était représenté par la mini entreprise Ecocraft du Lycée Stella.



Plus de 800 personnes, dont 400 élèves !

Le Championnat National des Mini- Entrepreneurs se déroule depuis 3 ans dans le cadre du Festival Déclic.

Le festival de l'esprit d'entreprendre, Déclic, permet à **1200 jeunes de 12 à 25 ans**, leurs enseignants et des entrepreneurs de se rassembler pour développer leur esprit d'entreprendre.

Le Festival Déclic, initié par la Fondation Entreprendre, est l'occasion pour les associations organisatrices de présenter le résultat d'une année de travail avec des jeunes, en

www.entreprendre-pour-apprendre.fr

collaboration avec le corps enseignant et des entrepreneurs: création et participation à des programmes de Mini Entreprises, ateliers scolaires, témoignages d'entrepreneurs en classe, projets d'entrepreneuriat social, certificat de compétences entrepreneuriales...

200 projets entrepreneuriaux portés par les jeunes ont été ainsi présentés sur le Festival.

6 acteurs majeurs du monde associatif pendant 2 jours



Classement du Championnat National EPA



Le titre de Champion National EPA 2018

a été attribué à la mini-entreprise
POPSTRAW du Lycée Kléber de
Strasbourg, Grand Est

Le produit: pailles biodégradables et
compostables faites à partir d'amidon de
maïs.

L'équipe de Stella représentant la Réunion a terminé 13^{ème} sur 25 dans la Catégorie Lycée

Une expérience enrichissante pour nos jeunes dont certains découvraient pour la première fois Paris et la France hexagonale.

LES PROJETS 2018/2019

Pour cette nouvelle année 2018-2019, forts de notre expérience, nous avons pour ambition de poursuivre notre action par la création et l'accompagnement de nouvelles mini-entreprises EPA et de mettre en place le programme Ma Commune EPA

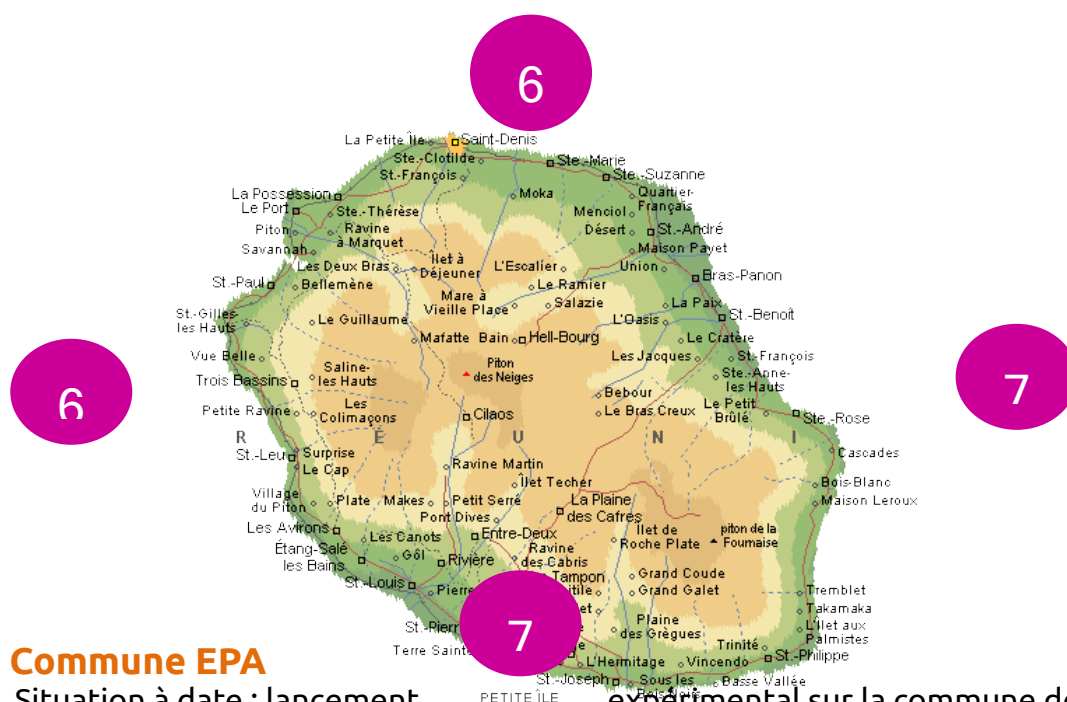
Notre objectif est d'atteindre 40 mini-entreprises et d'installer le programme Ma Commune sur Saint Denis.

Pour atteindre ces objectifs, nous allons renforcer notre équipe en recrutant un chargé de mission.

➤ LES MINI ENTREPRISES-EPA 2018-2019

Situation à date : 26 réponses positives confirmées par les établissements.

Nous attendons encore le passage dans les Conseils d'Administration de plusieurs établissements.



➤ Ma Commune EPA

Situation à date : lancement expérimental sur la commune de Saint Denis.
5 classes : 4 classes du Chaudron et une classe de Petite Ile / 1 CM1-2CM2-2 6^{ème}
4 établissements publics et 1 établissement privé

➤ Le Salon Régional EPA 2019 ...

REMERCIEMENTS

Merci à tous nos partenaires et aux bénévoles
qui nous soutiennent et nous accompagnent.

Poursuivons notre engagement pour
la jeunesse réunionnaise
en 2018/2019....



EPA Réunion
30, rue André LARDY
Les Cuves de la Mare
Bâtiment B / Local N°3
97438 Sainte-Marie

